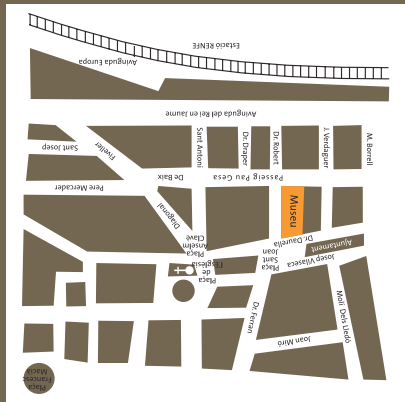




© Manel Cuesta



ACCESO  
<http://www.viamichelin.es/web/Mapas-Planos>  
 Tren:  
 Línea C2 Rodalies Renfe  
 Autopista:  
 AP7 Sortida 12 Cardedeu  
 Carretera:  
 C-257 de Granollers a Girona



**SERVICIOS**  
 Exposiciones temporales  
 Vistas comentadas para escolares y grupos (previa concertación)  
 Itinerarios guiados para conocer el patrimonio de Cardedeu cada primer domingo de mes, de marzo a junio y de octubre a noviembre (previa concertación para otros días)  
 Talleres de licores de hierbas  
 Actividades familiares  
 Cursos sobre arte y salud  
 Servicio de consulta del fondo y archivo (previa concertación)  
 Tienda  
 Alquiler de espacios  
 Punto de información turística de Cardedeu  
 El museo está adaptado para facilitar el acceso a personas con problemas de movilidad y a personas ciegas  
**Consultas de archivo:**  
 Martes a viernes: de 18 a 20 h (previa concertación)  
 (T. +34 938 713 070)  
**Grupos:**  
 De lunes a viernes de 9 a 18 h (previa concertación)  
**Cerrado:**  
 Todos los lunes no festivos  
 24, 25, 26 y 31 de diciembre | 1 y 6 de enero  
 Viernes Santo | Lunes de Pascua

INFORMACIÓN GENERAL

Museu Arxiu Tomàs Balvey de Cardedeu

C. Dr. Daurella, 1 | 08440 Cardedeu

Tel.: +34 938 713 070

a/e: museu@cardedeu.cat

www.museudecardedeu.cat

www.xarxamuseusfarmacia.cat

# MATBC: Museo Archivo Tomàs Balvey de Cardedeu



© ENRIC MONTES

ES

[www.museudecardedeu.cat](http://www.museudecardedeu.cat)

## MATBC: Museo Archivo Tomàs Balvey de Cardedeu

Ubicado en el Casal Dr. Daurella, antigua casa de veraneo de la familia Daurella, situada en el centro de Cardedeu en un área urbana caracterizada por la presencia de edificios y torres de veraneo de diversas familias burguesas de Barcelona de finales del siglo XIX y principios del XX. El museo lleva el nombre de su fundador, Tomàs Balvey, el último representante de una larga alcurnia de boticarios documentada en Cardedeu desde el siglo XVII.

El fondo del MATBC está formado por diversas colecciones, el elemento más singular de las cuales es la farmacia rural de la ascendencia Balvey y que, juntamente con la farmacia rural Esteve de Llívia, son de las más antiguas de Europa. El conjunto está formado por el mobiliario original del año 1780, y cuenta con más de doscientos albarelos de cerámica de estilo imperial, del 1827.

El recorrido museístico del MATBC gira entorno al coleccionismo, la farmacia y el oficio de boticario. El museo dispone de un jardín, dedicado a las plantas medicinales, que se presenta como una sala de exposiciones al aire libre, complementando la temática central del museo: el bienestar, la salud y los remedios.

El Museu Arxiu Tomàs Balvey tiene una larga historia y una sólida trayectoria; es un museo con un fuerte arraigo al territorio, y que trabaja para preservar, recuperar y contar la historia y el patrimonio a partir de exposiciones, actividades, talleres e itinerarios turísticos.

## Itinerarios por Cardedeu

Itinerarios guiados por el centro histórico con comentarios referentes al arte, la arquitectura y la historia del municipio, desde el gótico hasta las torres modernistas de veraneo. Desde las casas y torres rodeadas de jardín a la arquitectura civil y funeraria del arquitecto Manuel Joaquim Raspall (1877-1937).

Paseos por los entornos naturales de Cardedeu, de la mano de especialistas, para aprender y reconocer la geología, las plantas medicinales, los pájaros o las setas de nuestro entorno.



© MATBC



© MATBC



© Pau Fort



© MATBC



© Ricardo de la Riva



© Ricardo de la Riva



© MATBC

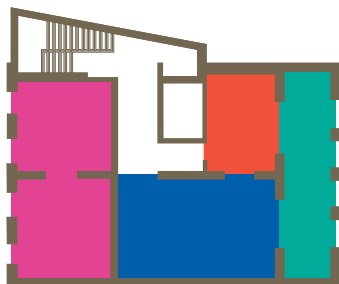
### PLANTA TERCERA

Exposición Permanente  
*Tomàs Balvey, coleccionista. Colección de colecciones*

Aula didáctica

Taller

Galería



3



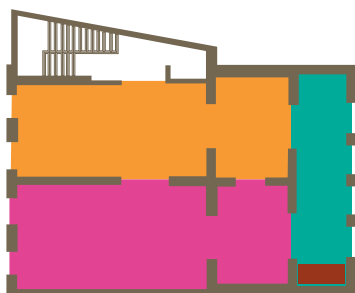
### PLANTA SEGUNDA

Exposición Permanente *Farmacia Balvey*

Exposiciones temporales

La Mirada Táctil

Galería con vistas al jardín



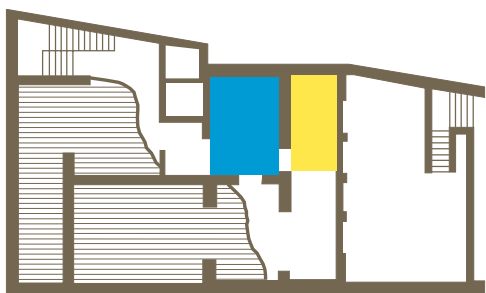
2



### PLANTA PRIMERA

Archivo/Sala de consultas

Dirección/Administración



1



### PLANTA BAJA

Tienda y recepción

Exposiciones temporales

Jardín



0

