



INFORMACIÓ GENERAL

Museu Arxiu Tomàs Balvey de Cardedeu
C. Dr. Daurella, 1 | 08440 Cardedeu
Tel.: +34 938 713 070
a/e: museu@cardedeu.cat
www.museudecardedeu.cat
www.xarxamuseusfarmacia.cat

Horaris:

De dimarts a dissabte: de 10 a 14 h i de 16 a 19 h
Diumenge i festius: de 10 a 14 h

Oficines i administració:

De dilluns a divendres: de 9 a 14 h

Consulta de l'arxiu:

De dimarts a divendres de 16 a 19 h (cita prèvia)
(T. +34 938 713 070)

Escoles i grups:

De dimarts a divendres de 9.30 a 18 h (cita prèvia)

Dies de tancament:

Tots els dilluns no festius
24, 25, 26 i 31 de desembre | 1 i 6 de gener
Divendres Sant | Dilluns de Pasqua

SERVEIS

Exposicions temporals
Visites comentades per a escolars i grups (cita prèvia)

Itineraris guiats per conèixer el patrimoni de Cardedeu cada primer diumenge de mes, de març a juny i d'octubre a novembre (cita prèvia per altres dies)

Tallers de licors d'herbes
Activitats familiars
Cursos sobre art i salut
Servei de consulta del fons i arxiu (cita prèvia)
Botiga
Lloguer d'espais
Punt d'informació turística de Cardedeu

El museu està adaptat per facilitar l'accés a persones amb problemes de mobilitat i a persones cegues

Generalitat de Catalunya
Departament de Cultura

Diputació
Barcelona

Ajuntament de Cardedeu

Cardedeu
vilafiorida

BARCELONA
FARMÀCIA
de catalunya

MODERNISME D'ESTIUIG
AL VALLES ORIENTAL

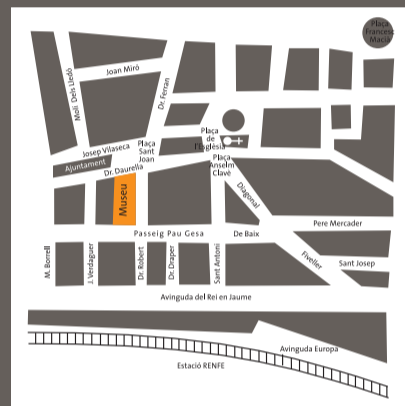
Compromís
Calidad Turística
Compromís
Qualitat Turística

ACCÉS

<http://www.viamichelin.es/web/Mapas-Planos>

Tren:

Línea C2 Rodalies Renfe
Autopista:
AP7 Sortida 12 Cardedeu
Carretera:
C-257 de Granollers a Girona



MATBC: Museu Arxiu Tomàs Balvey de Cardedeu



CAT

www.museudecardedeu.cat

MATBC: Museu Arxiu Tomàs Balvey de Cardedeu

Ubicat al Casal Dr. Daurella, antiga casa d'estiueig de la família Daurella, situada al centre de la vila en una àrea urbana caracteritzada per la presència d'edificis i torres d'estiueig de diverses famílies de la burgesia barcelonina de finals del segle XIX i principis del XX. El museu porta el nom del seu fundador, Tomàs Balvey, l'últim representant d'una llarga nissaga d'apotecaris documentada a Cardedeu des del segle XVII. El fons del MATBC està format per diverses col·leccions, l'element més singular de les quals és l'antiga farmàcia rural de la nissaga Balvey i que, juntament amb la farmàcia Esteve de Llívia, són de les més antigues d'Europa. El conjunt està format pel mobiliari original de l'any 1780, i conté més de dos-cents pots de ceràmica d'estil imperial, del 1827.

El recorregut museístic del MATBC gira a l'entorn del col·leccionisme, la farmàcia i l'ofici dels apotecaris, i es completa amb el jardí del museu, dedicat a les plantes remeieres, amb espècimens d'aprofitament medicinal, i que es presenta com una sala d'exposicions a l'aire lliure que complementa la temàtica central del museu: el benestar, la salut i els remeis.

El Museu Arxiu Tomàs Balvey té una llarga història i una sòlida trajectòria; és un museu amb un fort arrelament al territori, i que treballa per tal de preservar, recuperar i explicar la història i el patrimoni a partir de les exposicions, activitats, tallers i itineraris turístics que s'hi duen a terme.

Itineraris per Cardedeu

Itineraris guiats pel centre històric amb comentaris referents a l'art, l'arquitectura i la història del municipi, des del gòtic fins a les torres modernistes d'estiueig. De les cases i torres envoltades de jardí a l'arquitectura civil i funerària de l'arquitecte vallesà Manuel Joaquim Raspall (1877-1937).

Passejades pels entorns naturals de Cardedeu, de la mà d'especialistes, per aprendre i reconèixer la geologia, les plantes medicinals, els ocells o els bolets del nostre entorn.



TERCERA PLANTA

Exposició Permanent
Tomàs Balvey, col·leccionista. Col·lecció de col·leccions

Aula didàctica

Taller

Galeria



3



SEGONA PLANTA

Exposició Permanent *Farmàcia Balvey*

Exposicions temporals

La Mirada Tàtil

Galeria amb vistes al jardí



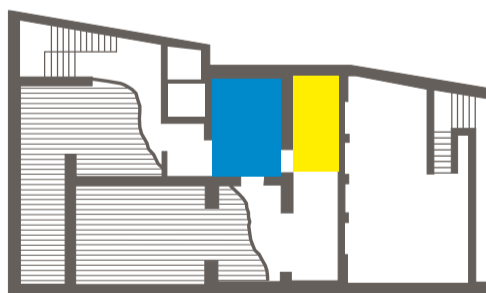
2



PRIMERA PLANTA

Arxiu/Sala de consultes

Direcció/Administració



1

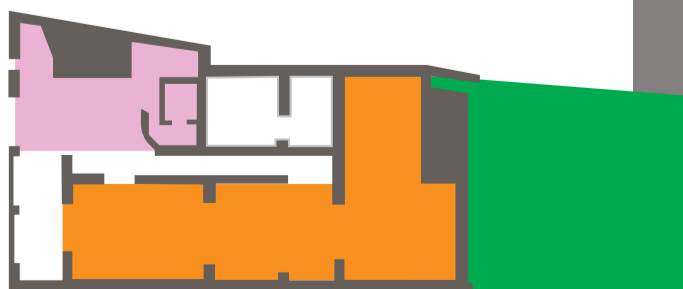


PLANTA BAIXA

Botiga i recepció

Exposicions temporals

Jardí



0

